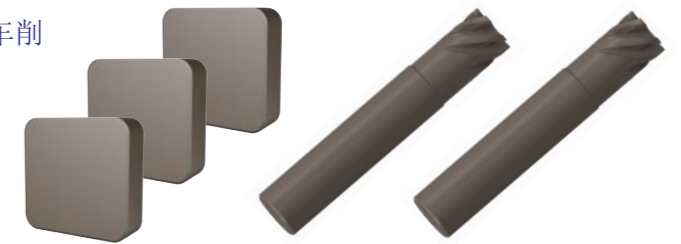


Suitable for high-temperature alloy milling and medium to high speed rough turning

HL series cutting tools

1

适用于高温合金铣削和中高速粗车削
HL系列刀具



Suitable for high-speed and stable turning of high-temperature alloys

AS series cutting tools

2

适用于高温合金高速稳定工况车削
AS系列刀具



Suitable for milling and rough turning of cast iron

SN series cutting tools

3

适用于铸铁铣削和粗车削
SN系列刀具



Suitable for precision machining and semi precision turning of cast iron

DA series cutting tools

4

适用于铸铁精加工和半精加工车削
DA系列刀具



Suitable for precision machining and semi precision turning of high hardness steel

AT series cutting tools

5

适用于高硬度钢的精加工和半精加工车削
AT系列刀具



Stable working condition precision machining for medium to high speed precision machining and semi precision machining of high hardness steel suitable for ductile iron

ATQ series cutting tools

6

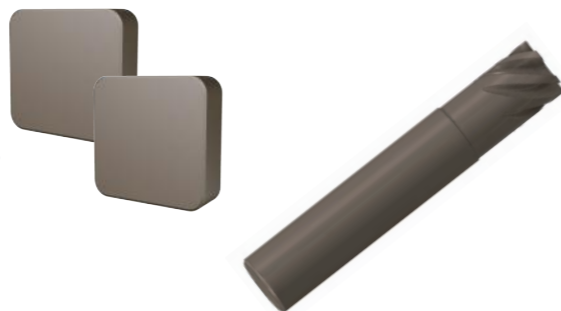
适用于球墨铸铁的中高速精加工和半精加工
高硬度钢的稳定工况精加工
ATQ系列刀具



高温合金铣削和中高速粗车削

HL系列刀具

HL series cutting tools



产品介绍 Product Introduction

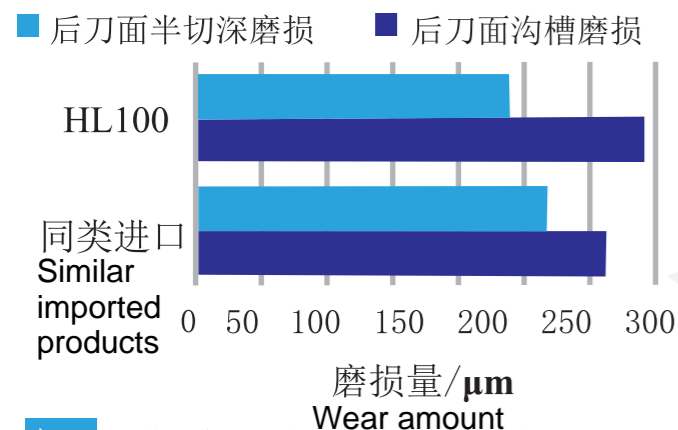
HL陶瓷刀具，主要成分SiAlON，棕色。

适用于高温合金铣削和中高速粗车削加工，效率远高于硬质合金。

应用案例 Application cases

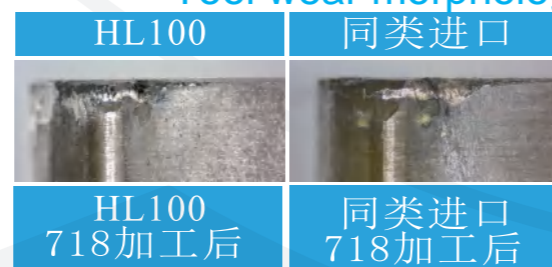
相同的切削条件下，HL100与同类进口刀具加工后的工件表面质量相当，刀具寿命接近。

1 刀具磨损情况 Tool wear condition



加工 工件：高温合金。切削状态：干车削。
参数 线速度：300m/min, 进给：0.1mm/rev, 切深：0.5mm。

2 刀具磨损形貌 Tool wear morphology



应用推荐 Recommendation usage

牌号	加工材料	加工类型	线速度 (m/min)	进给量 (mm/rev)	切深 (mm)
HL100	高温合金	粗加工	150~400	0.1~0.3	1.0~2.5
HL200	Inconel718 GH4169	精加工	200~500	0.05~0.15	0.2~1.0

高温合金的高速稳定工况车削

AS系列刀具

AS series cutting tools



产品介绍 Product Introduction

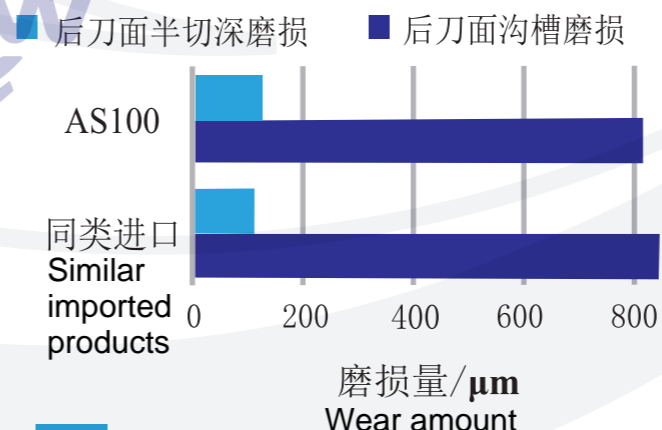
AS陶瓷刀具，主要成分Al₂O₃，灰绿色。

适用于高温合金的高速稳定工况车削，其效率远高于硬质合金。

应用案例 Application cases

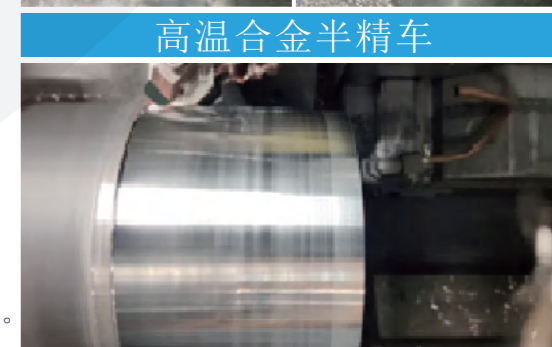
相同的切削条件下，AS100与同类进口刀具的磨损外观基本一致，刀具寿命相当。

1 刀具磨损情况 Tool wear condition



加工 工件：高温合金。切削状态：干车削。
参数 线速度：300m/min, 进给：0.1mm/rev, 切深：0.5mm。

2 刀具磨损形貌 Tool wear morphology

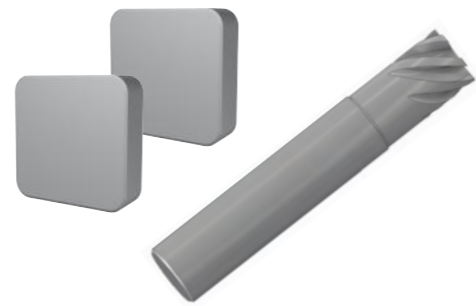


应用推荐 Recommendation usage

牌号	加工材料	加工类型	线速度 (m/min)	进给量 (mm/rev)	切深 (mm)
AS100	高温合金	半精加工	200~500	0.1~0.25	0.5~1.5
AS200	Inconel718 GH4169	精加工	300~700	0.05~0.15	0.1~0.8

铸铁、钢材和有色金属的铣削和粗车削

SN系列刀具 SN series cutting tools



产品介绍 Product Introduction

SN陶瓷刀具，主要成分Si₃N₄，灰色。

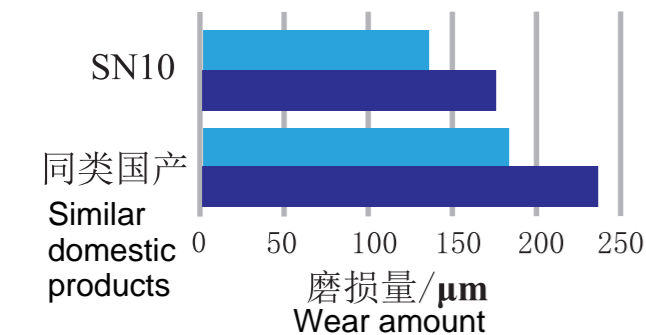
适用于铸铁、钢材和有色金属等材料的粗加工，具有非常好的韧性。

应用案例 Application cases

相同的切削条件下，SN10与同类国产刀具相比，刀具的磨损更均匀，磨损更小，刀具寿命更长。

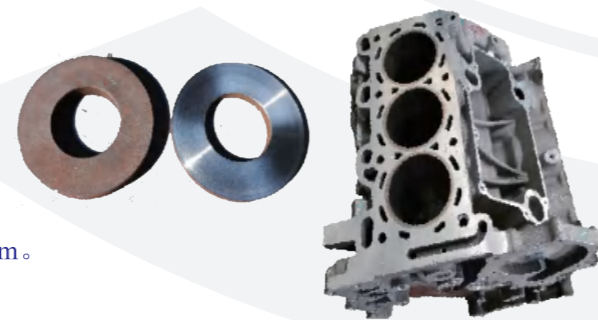
1 刀具磨损情况 Tool wear condition

■ 后刀面半切深磨损 ■ 后刀面刀尖磨损



加工 工件：灰铸铁。切削状态：干车削。
参数 线速度：500m/min,进给：0.1mm/rev,切深：0.5mm。

2 刀具磨损形貌 Tool wear morphology



应用推荐 Recommendation usage

牌号	加工材料	加工类型	线速度 (m/min)	进给量 (mm/rev)	切深 (mm)
SN10	灰铸铁	粗加工	150~600	0.2~0.4	1.0~3.5
		精加工	200~1000	0.05~0.3	0.2~1.0
SN20	特殊铸铁	粗加工	150~400	0.15~0.3	0.8~2.0
		精加工	200~600	0.05~0.15	0.2~0.8

用于铸铁类零件的精加工、半精加工

DA系列刀具 DA series cutting tools



产品介绍 Product Introduction

DA陶瓷刀具，主要成分Al₂O₃，白色和粉红色。

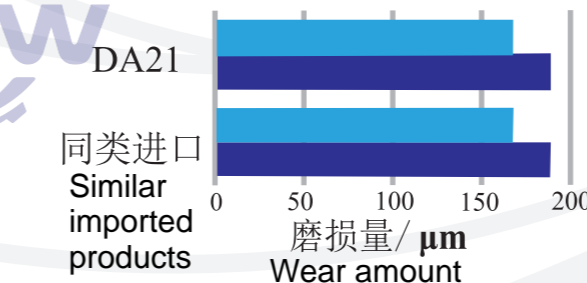
适合用于铸铁类零件的精加工、半精加工，效率高。

应用案例 Application cases

相同的切削条件下，DA21与同类进口刀具的磨损外观基本一致，刀具寿命相当。

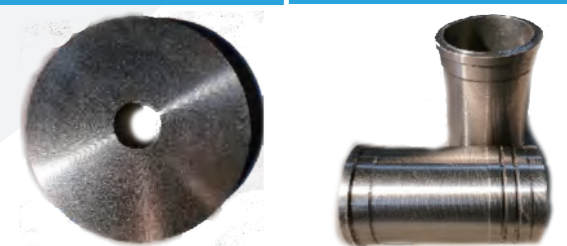
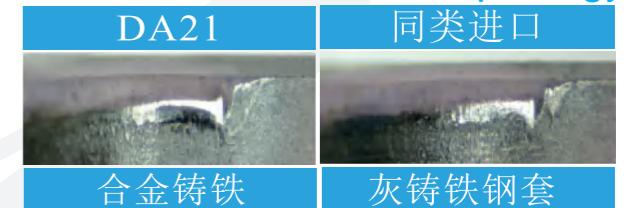
1 刀具磨损情况 Tool wear condition

■ 后刀面半切深磨损 ■ 后刀面沟槽磨损



加工 工件：灰铸铁。切削状态：干车削。
参数 线速度：300m/min,进给：0.1mm/rev,切深：0.5mm。

2 刀具磨损形貌 Tool wear morphology



应用推荐 Recommendation usage

牌号	加工材料	加工类型	线速度 (m/min)	进给量 (mm/rev)	切深 (mm)
DA21	灰铸铁	半精加工	150~500	0.1~0.3	1.0~3.0
		精加工	200~600	0.05~0.25	0.2~1.0
DA31	球墨铸铁	半精加工	150~500	0.15~0.25	0.6~1.5
		精加工	200~600	0.05~0.15	0.2~0.6
DA41	合金铸铁	半精加工	150~400	0.15~0.3	0.6~1.3
		精加工	200~500	0.05~0.15	0.2~0.6

轴承钢、淬硬钢的高速精加工、半精加工

AT系列刀具 AT series cutting tools

产品介绍 Product Introduction

AT陶瓷刀具，主要成分Al₂O₃，黑色。

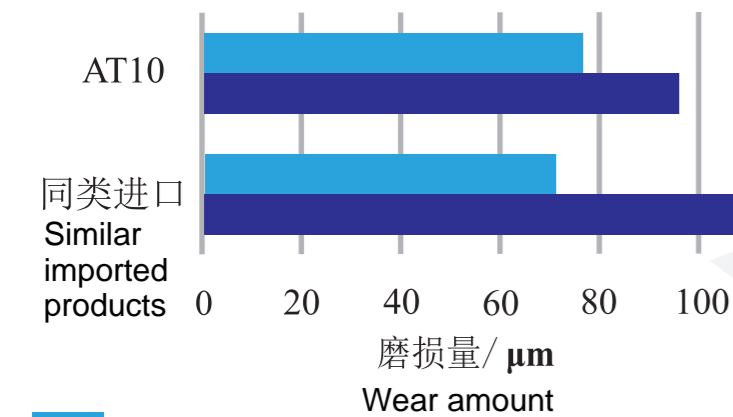
适用于轴承钢、淬硬钢等材料的高速精加工、半精加工。

应用案例 Application cases

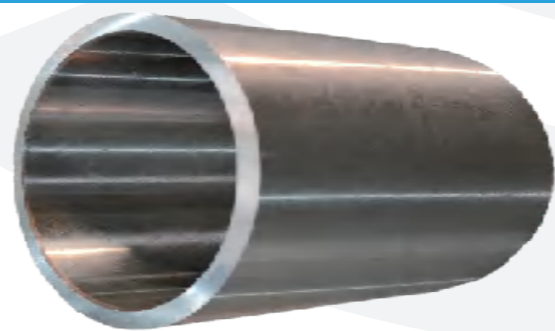
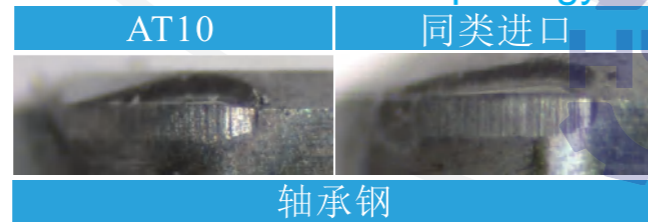
相同的切削条件下，AT10与同类进口刀具的磨损外观基本一致，刀具寿命相当。

1 刀具磨损情况 Tool wear condition

■ 后刀面半切深磨损 ■ 后刀面刀尖磨损



加工参数 工件：轴承钢。切削状态：干车削。
参数 线速度：150m/min,进给：0.1mm/rev,切深：0.2mm。



应用推荐 Recommendation usage

牌号	加工材料	加工类型	线速度 (m/min)	进给量 (mm/rev)	切深 (mm)
AT10	淬硬钢 ≥HRC45	半精加工	70~150	0.1~0.2	0.3~0.6
AT20		精加工	100~200	0.05~0.15	0.1~0.3

球墨铸铁的中高速精加工和半精加工

高硬度钢的稳定工况精加工（寿命更长！）

ATQ系列刀具 ATQ series cutting tools

产品介绍 Product Introduction

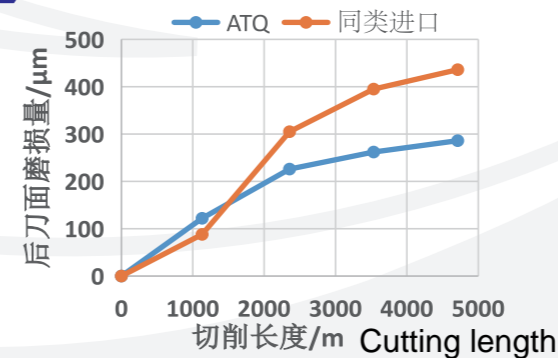
ATQ陶瓷刀具，主要成分Al₂O₃和TiC，黑色。

基于AT系列，进一步提升材料耐磨性，用于高硬度钢精加工，刀具寿命更长！同时可用于球墨铸铁的精加工和半精加工，寿命达同类进口刀具水平。

应用案例 Application cases

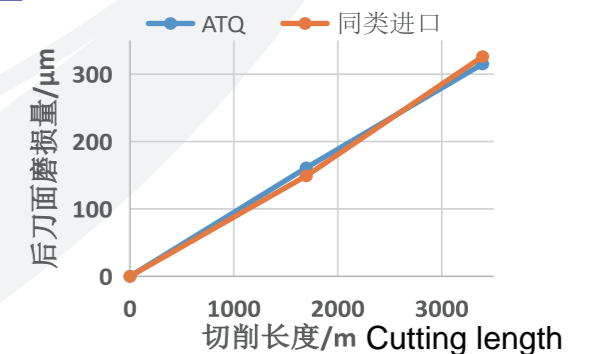
针对高硬度钢的稳定工况精加工，刀具耐磨性能显著提升，刀具寿命显著提升。

1 精车轴承钢刀具磨损



加工参数 工件：轴承钢。切削状态：干车削。
参数 线速度：150m/min,进给：0.1mm/rev,切深：0.2mm。

2 精车球墨铸铁刀具磨损



加工参数 工件：球墨铸铁。切削状态：干车削。
参数 线速度：500m/min,进给：0.1mm/rev,切深：0.5mm。

应用推荐 Recommendation usage

牌号	加工材料	加工类型	线速度 (m/min)	进给量 (mm/rev)	切深 (mm)
ATQ	淬硬钢 ≥HRC45	精加工	120~250	0.05~0.12	0.1~0.3
		半精加工	200~400	0.2~0.4	1.0~2.0
	球墨铸铁	精加工	300~600	0.1~0.2	0.2~1.0



刀具型号 Tool model	倒棱尺寸 Chamfer size						DA21	DA41	SN10	ZTL100	ATQ	AT10	AS100	HL100
	T01020	T01520	T02020	S01020	S01520	S02020								
CNGA090304	o	o	o	o	o	o	o	o	o	o	o	o	o	
CNGA090308	o	o	o	o	o	o	o	o	o	o	o	o	o	
CNGA090312	o	o	o	o	o	o	o	o	o	o	o	o	o	
CNGA120304	o	o	o	o	o	o	o	o	o	o	o	o	o	
CNGA120308	o	o	o	o	o	o	o	o	o	o	o	o	o	
CNGA120312	o	o	o	o	o	o	o	o	o	o	o	o	o	
CNGA120404	o	o	o	o	o	o	o	o	o	o	o	o	o	
CNGA120408	o	o	o	o	o	o	o	o	o	o	o	o	o	
CNGA120412	o	o	o	o	o	o	o	o	o	o	o	o	o	
CNGA120416	o	o	o	o	o	o	o	o	o	o	o	o	o	
CNGA120704	o	o	o	o	o	o	o	o	o	o	o	o	o	
CNGA120708	o	o	o	o	o	o	o	o	o	o	o	o	o	
CNGA120712	o	o	o	o	o	o	o	o	o	o	o	o	o	
CNGA120716	o	o	o	o	o	o	o	o	o	o	o	o	o	
CNGA160608	o	o	o	o	o	o	o	o	o	o	o	o	o	
CNGA160612	o	o	o	o	o	o	o	o	o	o	o	o	o	
CNGA160616	o	o	o	o	o	o	o	o	o	o	o	o	o	
CNGA160708	o	o	o	o	o	o	o	o	o	o	o	o	o	
CNGA160712	o	o	o	o	o	o	o	o	o	o	o	o	o	
CNGA160716	o	o	o	o	o	o	o	o	o	o	o	o	o	
CNGA160720	o	o	o	o	o	o	o	o	o	o	o	o	o	
CNGA190612	o	o	o	o	o	o	o	o	o	o	o	o	o	
CNGA190616	o	o	o	o	o	o	o	o	o	o	o	o	o	
CNGA190712	o	o	o	o	o	o	o	o	o	o	o	o	o	
CNGA190716	o	o	o	o	o	o	o	o	o	o	o	o	o	
CNGA190720	o	o	o	o	o	o	o	o	o	o	o	o	o	

刀具型号 Tool model	倒棱尺寸 Chamfer size						DA21	DA41	SN10	ZTL100	ATQ	AT10	AS100	HL100
	T01020	T01520	T02020	S01020	S01520	S02020								
ENGA130404	o	o	o	o	o	o	o	o	o	o	o	o	o	
ENGA130408	o	o	o	o	o	o	o	o	o	o	o	o	o	
ENGA130412	o	o	o	o	o	o	o	o	o	o	o	o	o	
ENGA130704	o	o	o	o	o	o	o	o	o	o	o	o	o	
ENGA130708	o	o	o	o	o	o	o	o	o	o	o	o	o	
ENGA130712	o	o	o	o	o	o	o	o	o	o	o	o	o	
ENGA130716	o	o	o	o	o	o	o	o	o	o	o	o	o	

刀具型号 Tool model	倒棱尺寸 Chamfer size						DA21	DA41	SN10	ZTL100	ATQ	AT10	AS100	HL100
	T01020	T01520	T02020	S01020	S01520	S02020								
CNGN090304	o	o	o	o	o	o	o	o	o	o	o	o	o	
CNGN090308	o	o	o	o	o	o	o	o	o	o	o	o	o	
CNGN090312	o	o	o	o	o	o	o	o	o	o	o	o	o	
CNGN120304	o	o	o	o	o	o	o	o	o	o	o	o	o	
CNGN120308	o	o	o	o	o	o	o	o	o	o	o	o	o	
CNGN120312	o	o	o	o	o	o	o	o	o	o	o	o	o	
CNGN120404	o	o	o	o	o	o	o	o	o	o	o	o	o	
CNGN120408	o	o	o	o	o	o	o	o	o	o	o	o	o	
CNGN120412	o	o	o	o	o	o	o	o	o	o	o	o	o	
CNGN120416	o	o	o	o	o	o	o	o	o	o	o	o	o	
CNGN120704	o	o	o	o	o	o	o	o	o	o	o	o	o	
CNGN120708	o	o	o	o	o	o	o	o	o	o	o	o	o	
CNGN120712	o	o	o	o	o	o	o	o	o	o	o	o	o	
CNGN120716	o	o	o	o	o	o	o	o	o	o	o	o	o	
CNGN160608	o	o	o	o	o	o	o	o	o	o	o	o	o	
CNGN160612	o	o	o	o	o	o	o	o	o	o	o	o	o	
CNGN160616	o	o	o	o	o	o	o	o	o	o	o	o	o	
CNGN160708	o	o	o	o	o	o	o	o	o	o	o	o	o	
CNGN160712	o	o	o	o	o	o	o	o	o	o	o	o	o	
CNGN160716	o	o	o	o	o	o	o	o	o	o	o	o	o	
CNGN160720	o	o	o	o	o	o	o	o	o	o	o	o	o	
CNGN190612	o	o	o	o	o	o	o	o	o	o	o	o	o	
CNGN190616	o	o	o	o	o	o	o	o	o	o	o	o	o	
CNGN190712	o	o	o	o	o	o	o	o	o	o	o	o	o	
CNGN190716	o	o	o	o	o	o	o	o	o	o	o	o	o	
CNGN190720	o	o	o	o	o	o	o	o	o	o	o	o	o	

刀具型号 Tool model	倒棱尺寸 Chamfer size						DA21	DA41	SN10	ZTL100	ATQ	AT10	AS100	HL100
	T01020	T01520	T02020	S01020	S01520	S02020								
ENGN130404	o	o	o	o	o	o	o	o	o	o	o	o	o	
ENGN130408	o	o	o	o	o	o	o	o	o	o	o	o	o	
ENGN130412	o	o	o	o	o	o	o	o	o	o	o	o	o	
ENGN130704	o	o	o	o	o	o	o	o	o	o	o	o	o	
ENGN130708	o	o	o	o	o	o	o	o	o	o	o	o	o	
ENGN130712	o	o	o	o	o	o	o	o	o	o	o	o	o	
ENGN130716	o	o	o	o	o	o	o	o	o	o	o	o	o	

刀具型号 Tool model	倒棱尺寸 Chamfer size						DA21	DA41	SN10	ZTL100	ATQ	AT10	AS100	HL100
	T01020	T01520	T02020	S01020	S01520	S02020								
CPGN090304	o	o	o				o	o	o	o	o	o	o	
CPGN090308	o	o	o				o	o	o	o	o	o	o	
CPGN090312	o	o	o				o	o	o	o	o	o	o	
CPGN120304	o	o	o				o	o	o	o	o	o	o	
CPGN120308	o	o	o				o	o	o	o	o	o	o	
CPGN120312	o	o	o				o	o	o	o	o	o	o	
CPGN120404	o	o	o				o	o	o	o	o	o	o	
CPGN120408	o	o	o				o	o	o	o	o	o	o	
CPGN120412	o	o	o				o	o	o	o	o	o	o	
CPGN120416	o	o	o				o	o	o	o	o	o	o	
CPGN120704	o	o	o				o	o	o	o	o	o	o	
CPGN120708	o	o	o				o	o	o	o	o	o	o	
CPGN120712	o	o	o				o	o	o	o	o	o	o	
CPGN120716	o	o	o				o	o	o	o	o	o	o	
CPGN160608	o	o	o				o	o	o	o	o	o	o	
CPGN160612	o	o	o				o	o	o	o	o	o	o	
CPGN160616	o	o	o				o	o	o	o	o	o	o	
CPGN160708	o	o	o				o	o	o	o	o	o	o	
CPGN160712	o	o	o				o	o	o	o	o	o	o	
CPGN160716	o	o	o				o	o	o	o	o	o	o	
CPGN160720	o	o	o				o	o	o	o	o	o	o	
CPGN190612	o	o	o				o	o	o	o	o	o	o	
CPGN190616	o	o	o				o	o	o	o	o	o	o	
CPGN190712	o	o	o				o	o	o	o	o	o	o	
CPGN190716	o	o	o				o	o	o	o	o	o	o	
CPGN190720	o	o	o				o	o	o	o	o	o	o	

刀具型号 Tool model	倒棱尺寸 Chamfer size						DA21	DA41	SN10	ZTL100	ATQ	AT10	AS100	HL100
	T01020	T01520	T02020	S01020	S01520	S02020								
EPGN130404	o	o	o				o	o	o	o	o	o	o	
EPGN130408	o	o	o				o	o	o	o	o	o	o	
EPGN130412	o	o	o				o	o	o	o	o	o	o	
EPGN130704	o	o	o				o	o	o	o	o	o	o	
EPGN130708	o	o	o				o	o	o	o	o	o	o	
EPGN130712	o	o	o				o	o	o	o	o	o	o	
EPGN130716	o	o	o				o	o	o	o	o	o	o	

刀具型号 Tool model	倒棱尺寸 Chamfer size						DA21	DA41	SN10	ZTL100	ATQ	AT10	AS100	HL100
	T01020	T01520	T02020	S01020	S01520	S02020								
CCGN090304	o	o	o				o	o	o	o	o	o	o	
CCGN090308	o	o	o				o	o	o	o	o	o	o	
CCGN090312	o	o	o				o	o	o	o	o	o	o	
CCGN120304	o	o	o				o	o	o	o	o	o	o	
CCGN120308	o	o	o				o	o	o	o	o	o	o	
CCGN120312	o	o	o				o	o	o	o	o	o	o	
CCGN120404	o	o	o				o	o	o	o	o	o	o	
CCGN120408	o	o	o				o	o	o	o	o	o	o	
CCGN120412	o	o	o				o	o	o	o	o	o	o	
CCGN120416	o	o	o				o	o	o	o	o	o	o	
CCGN120704	o	o	o				o	o	o	o	o	o	o	
CCGN120708	o	o	o				o	o	o	o	o	o	o	
CCGN120712	o	o	o				o	o	o	o	o	o	o	
CCGN120716	o	o	o				o	o	o	o	o	o	o	
CCGN160608	o	o	o				o	o	o	o	o	o	o	
CCGN160612	o	o	o				o	o	o	o	o	o	o	
CCGN160616	o	o	o				o	o	o	o	o	o	o	
CCGN160708	o	o	o				o	o	o	o	o	o	o	
CCGN160712	o	o	o				o	o	o	o	o	o	o	
CCGN160716	o	o	o				o	o	o	o	o	o	o	
CCGN160720	o	o	o				o	o	o	o	o	o	o	
CCGN190612	o	o	o				o	o	o	o	o	o	o	
CCGN190616	o	o	o				o	o	o	o	o	o	o	
CCGN190712	o	o	o				o	o	o	o	o	o	o	
CCGN190716	o	o	o				o	o	o	o	o	o	o	
CCGN190720	o	o	o				o	o	o	o	o	o	o	

刀具型号 Tool model	倒棱尺寸 Chamfer size						DA21	DA41	SN10	ZTL100	ATQ	AT10	AS100	HL100
	T01020	T01520	T02020	S01020	S01520	S02020								
ECGN130404	o	o	o				o	o	o	o	o	o	o	
ECGN130408	o	o	o				o	o	o	o	o	o	o	
ECGN130412	o	o	o				o	o	o	o	o	o	o	
ECGN130704	o	o	o				o	o	o	o	o	o	o	
ECGN130708	o	o	o				o	o	o	o	o	o	o	
ECGN130712	o	o	o				o	o	o	o	o	o	o	
ECGN130716	o	o	o				o	o	o	o	o	o	o	

刀具型号 Tool model	倒棱尺寸 Chamfer size						DA21	DA41	SN10	ZTL100	ATQ	AT10	AS100	HL100
	T01020	T01520	T02020	S01020	S01520	S02020								
CBGN090304	o	o	o				o	o	o	o	o	o	o	
CBGN090308	o	o	o				o	o	o	o	o	o	o	
CBGN090312	o	o	o				o	o	o	o	o	o	o	
CBGN120304	o	o	o				o	o	o	o	o	o	o	
CBGN120308	o	o	o				o	o	o	o	o	o	o	
CBGN120312	o	o	o				o	o	o	o	o	o	o	
CBGN120404	o	o	o				o	o	o	o	o	o	o	
CBGN120408	o	o	o				o	o	o	o	o	o	o	
CBGN120412	o	o	o				o	o	o	o	o	o	o	
CBGN120416	o	o	o				o	o	o	o	o	o	o	
CBGN120704	o	o	o				o	o	o	o	o	o	o	
CBGN120708	o	o	o				o	o	o	o	o	o	o	
CBGN120712	o	o	o				o	o	o	o	o	o	o	
CBGN120716	o	o	o				o	o	o	o	o	o	o	
CBGN160608	o	o	o				o	o	o	o	o	o	o	
CBGN160612	o	o	o				o	o	o	o	o	o	o	
CBGN160616	o	o	o				o	o	o	o	o	o	o	
CBGN160708	o	o	o				o	o	o	o	o	o	o	
CBGN160712	o	o	o				o	o	o	o	o	o	o	
CBGN160716	o	o	o				o	o	o	o	o	o	o	
CBGN160720	o	o	o				o	o	o	o	o	o	o	
CBGN190612	o	o	o				o	o	o	o	o	o	o	
CBGN190616	o	o	o				o	o	o	o	o	o	o	
CBGN190712	o	o	o				o	o	o	o	o	o	o	
CBGN190716	o	o	o				o	o	o	o	o	o	o	
CBGN190720	o	o	o				o	o	o	o	o	o	o	

刀具型号 Tool model	倒棱尺寸 Chamfer size						DA21	DA41	SN10	ZTL100	ATQ	AT10	AS100	HL100
	T01020	T01520	T02020	S01020	S01520	S02020								
EBGN130404	o	o	o				o	o	o	o	o	o	o	
EBGN130408	o	o	o				o	o	o	o	o	o	o	
EBGN130412	o	o	o				o	o	o	o	o	o	o	
EBGN130704	o	o	o				o	o	o	o	o	o	o	
EBGN130708	o	o	o				o	o	o	o	o	o	o	
EBGN130712	o	o	o				o	o	o	o	o	o	o	
EBGN130716	o	o	o				o	o	o	o	o	o	o	

刀具型号 Tool model	倒棱尺寸 Chamfer size						DA21	DA41	SN10	ZTL100	ATQ	AT10	AS100	HL100
	T01020	T01520	T02020	S01020	S01520	S02020								
DNGA150404	o	o	o	o	o	o	o	o	o	o	o	o	o	
DNGA150408	o	o	o	o	o	o	o	o	o	o	o	o	o	
DNGA150412	o	o	o	o	o	o	o	o	o	o	o	o	o	
DNGA150416	o	o	o	o	o	o	o	o	o	o	o	o	o	
DNGA150604	o	o	o	o	o	o	o	o	o	o	o	o	o	
DNGA150608	o	o	o	o	o	o	o	o	o	o	o	o	o	
DNGA150612	o	o	o	o	o	o	o	o	o	o	o	o	o	
DNGA150616	o	o	o	o	o	o	o	o	o	o	o	o	o	
DNGA150704	o	o	o	o	o	o	o	o	o	o	o	o	o	
DNGA150708	o	o	o	o	o	o	o	o	o	o	o	o	o	
DNGA150712	o	o	o	o	o	o	o	o	o	o	o	o	o	
DNGA150716	o	o	o	o	o	o	o	o	o	o	o	o	o	
DNGA190608	o	o	o	o	o	o	o	o	o	o	o	o	o	
DNGA190612	o	o	o	o	o	o	o	o	o	o	o	o	o	
DNGA190616	o	o	o	o	o	o	o	o	o	o	o	o	o	

刀具型号 Tool model	倒棱尺寸 Chamfer size						DA21	DA41	SN10	ZTL100	ATQ	AT10	AS100	HL100
	T01020	T01520	T02020	S01020	S01520	S02020								
TNGA110304	o	o	o	o	o	o	o	o	o	o	o	o	o	
TNGA110308	o	o	o	o	o	o	o	o	o	o	o	o	o	
TNGA160304	o	o	o	o	o	o	o	o	o	o	o	o	o	
TNGA160308	o	o	o	o	o	o	o	o	o	o	o	o	o	
TNGA160312	o	o	o	o	o	o	o	o	o	o	o	o	o	
TNGA160404	o	o	o	o	o	o	o	o	o	o	o	o	o	
TNGA160408	o	o	o	o	o	o	o	o	o	o	o	o	o	
TNGA160412	o	o	o	o	o	o	o	o	o	o	o	o	o	
TNGA160416	o	o	o	o	o	o	o	o	o	o	o	o	o	
TNGA220404	o	o	o	o	o	o	o	o	o	o	o	o	o	
TNGA220408	o	o	o	o	o	o	o	o	o	o	o	o	o	
TNGA220412	o	o	o	o	o	o	o	o	o	o	o	o	o	
TNGA220416	o	o	o	o	o	o	o	o	o	o	o	o	o	
TNGA220708	o	o	o	o	o	o	o	o	o	o	o	o	o	
TNGA220712	o	o	o	o	o	o	o	o	o	o	o	o	o	
TNGA270608	o	o	o	o	o	o	o	o	o	o	o	o	o	
TNGA270612	o	o	o	o	o	o	o	o	o	o	o	o	o	
TNGA330924	o	o	o	o	o	o	o	o	o	o	o	o	o	

刀具型号 Tool model	倒棱尺寸 Chamfer size						DA21	DA41	SN10	ZIL100	ATQ	AT10	AS100	HL100
	T01020	T01520	T02020	S01020	S01520	S02020								
DCGN150404	o	o	o				o	o	o	o	o	o	o	
DCGN150408	o	o	o				o	o	o	o	o	o	o	
DCGN150412	o	o	o				o	o	o	o	o	o	o	
DCGN150416	o	o	o				o	o	o	o	o	o	o	
DCGN150604	o	o	o				o	o	o	o	o	o	o	
DCGN150608	o	o	o				o	o	o	o	o	o	o	
DCGN150612	o	o	o				o	o	o	o	o	o	o	
DCGN150616	o	o	o				o	o	o	o	o	o	o	
DCGN150704	o	o	o				o	o	o	o	o	o	o	
DCGN150708	o	o	o				o	o	o	o	o	o	o	
DCGN150712	o	o	o				o	o	o	o	o	o	o	
DCGN150716	o	o	o				o	o	o	o	o	o	o	
DCGN190608	o	o	o				o	o	o	o	o	o	o	
DCGN190612	o	o	o				o	o	o	o	o	o	o	
DCGN190616	o	o	o				o	o	o	o	o	o	o	

刀具型号 Tool model	倒棱尺寸 Chamfer size						DA21	DA41	SN10	ZIL100	ATQ	AT10	AS100	HL100
	T01020	T01520	T02020	S01020	S01520	S02020								
TCGN110304	o	o	o				o	o	o	o	o	o	o	
TCGN110308	o	o	o				o	o	o	o	o	o	o	
TCGN160304	o	o	o				o	o	o	o	o	o	o	
TCGN160308	o	o	o				o	o	o	o	o	o	o	
TCGN160312	o	o	o				o	o	o	o	o	o	o	
TCGN160404	o	o	o				o	o	o	o	o	o	o	
TCGN160408	o	o	o				o	o	o	o	o	o	o	
TCGN160412	o	o	o				o	o	o	o	o	o	o	
TCGN160416	o	o	o				o	o	o	o	o	o	o	
TCGN220404	o	o	o				o	o	o	o	o	o	o	
TCGN220408	o	o	o				o	o	o	o	o	o	o	
TCGN220412	o	o	o				o	o	o	o	o	o	o	
TCGN220416	o	o	o				o	o	o	o	o	o	o	
TCGN220708	o	o	o				o	o	o	o	o	o	o	
TCGN220712	o	o	o				o	o	o	o	o	o	o	
TCGN270608	o	o	o				o	o	o	o	o	o	o	
TCGN270612	o	o	o				o	o	o	o	o	o	o	
TCGN330924	o	o	o				o	o	o	o	o	o	o	

刀具型号 Tool model	倒棱尺寸 Chamfer size						DA21	DA41	SN10	ZIL100	ATQ	AT10	AS100	HL100
	T01020	T01520	T02020	S01020	S01520	S02020								
DBGN150404	o	o	o				o	o	o	o	o	o	o	
DBGN150408	o	o	o				o	o	o	o	o	o	o	
DBGN150412	o	o	o				o	o	o	o	o	o	o	
DBGN150416	o	o	o				o	o	o	o	o	o	o	
DBGN150604	o	o	o				o	o	o	o	o	o	o	
DBGN150608	o	o	o				o	o	o	o	o	o	o	
DBGN150612	o	o	o				o	o	o	o	o	o	o	
DBGN150616	o	o	o				o	o	o	o	o	o	o	
DBGN150704	o	o	o				o	o	o	o	o	o	o	
DBGN150708	o	o	o				o	o	o	o	o	o	o	
DBGN150712	o	o	o				o	o	o	o	o	o	o	
DBGN150716	o	o	o				o	o	o	o	o	o	o	
DBGN190608	o	o	o				o	o	o	o	o	o	o	
DBGN190612	o	o	o				o	o	o	o	o	o	o	
DBGN190616	o	o	o				o	o	o	o	o	o	o	

刀具型号 Tool model	倒棱尺寸 Chamfer size						DA21	DA41	SN10	ZIL100	ATQ	AT10	AS100	HL100
	T01020	T01520	T02020	S01020	S01520	S02020								
TBGN110304	o	o	o				o	o	o	o	o	o	o	
TBGN110308	o	o	o				o	o	o	o	o	o	o	
TBGN160304	o	o	o				o	o	o	o	o	o	o	
TBGN160308	o	o	o				o	o	o	o	o	o	o	
TBGN160312	o	o	o				o	o	o	o	o	o	o	
TBGN160404	o	o	o				o	o	o	o	o	o	o	
TBGN160408	o	o	o				o	o	o	o	o	o	o	
TBGN160412	o	o	o				o	o	o	o	o	o	o	
TBGN160416	o	o	o				o	o	o	o	o	o	o	
TBGN220404	o	o	o				o	o	o	o	o	o	o	
TBGN220408	o	o	o				o	o	o	o	o	o	o	
TBGN220412	o	o	o				o	o	o	o	o	o	o	
TBGN220416	o	o	o				o	o	o	o	o	o	o	
TBGN220708	o	o	o				o	o	o	o	o	o	o	
TBGN220712	o	o	o				o	o	o	o	o	o	o	
TBGN270608	o	o	o				o	o	o	o	o	o	o	
TBGN270612	o	o	o				o	o	o	o	o	o	o	
TBGN330924	o	o	o				o	o	o	o	o	o	o	

刀具型号 Tool model	倒棱尺寸 Chamfer size						DA21	DA41	SN10	ZTL100	ATQ	AT10	AS100	HL100
	T01020	T01520	T02020	S01020	S01520	S02020								
SPGN090304	o	o	o				o	o	o	o	o	o	o	
SPGN090308	o	o	o				o	o	o	o	o	o	o	
SPGN090312	o	o	o				o	o	o	o	o	o	o	
SPGN090404	o	o	o				o	o	o	o	o	o	o	
SPGN090408	o	o	o				o	o	o	o	o	o	o	
SPGN090412	o	o	o				o	o	o	o	o	o	o	
SPGN120404	o	o	o				o	o	o	o	o	o	o	
SPGN120408	o	o	o				o	o	o	o	o	o	o	
SPGN120412	o	o	o				o	o	o	o	o	o	o	
SPGN120416	o	o	o				o	o	o	o	o	o	o	
SPGN120420	o	o	o				o	o	o	o	o	o	o	
SPGN120604	o	o	o				o	o	o	o	o	o	o	
SPGN120608	o	o	o				o	o	o	o	o	o	o	
SPGN120612	o	o	o				o	o	o	o	o	o	o	
SPGN120616	o	o	o				o	o	o	o	o	o	o	
SPGN120704	o	o	o				o	o	o	o	o	o	o	
SPGN120708	o	o	o				o	o	o	o	o	o	o	
SPGN120712	o	o	o				o	o	o	o	o	o	o	
SPGN120716	o	o	o				o	o	o	o	o	o	o	
SPGN120720	o	o	o				o	o	o	o	o	o	o	
SPGN150404	o	o	o				o	o	o	o	o	o	o	
SPGN150408	o	o	o				o	o	o	o	o	o	o	
SPGN150412	o	o	o				o	o	o	o	o	o	o	
SPGN150416	o	o	o				o	o	o	o	o	o	o	
SPGN150708	o	o	o				o	o	o	o	o	o	o	
SPGN150712	o	o	o				o	o	o	o	o	o	o	
SPGN150716	o	o	o				o	o	o	o	o	o	o	
SPGN190608	o	o	o				o	o	o	o	o	o	o	
SPGN190612	o	o	o				o	o	o	o	o	o	o	
SPGN190616	o	o	o				o	o	o	o	o	o	o	
SPGN190712	o	o	o				o	o	o	o	o	o	o	
SPGN190716	o	o	o				o	o	o	o	o	o	o	
SPGN190720	o	o	o				o	o	o	o	o	o	o	

刀具型号 Tool model	倒棱尺寸 Chamfer size						DA21	DA41	SN10	ZTL100	ATQ	AT10	AS100	HL100
	T01020	T01520	T02020	S01020	S01520	S02020								
SCGN090304	o	o	o	o	o	o	o	o	o	o	o	o	o	
SCGN090308	o	o	o	o	o	o	o	o	o	o	o	o	o	
SCGN090312	o	o	o	o	o	o	o	o	o	o	o	o	o	
SCGN090404	o	o	o	o	o	o	o	o	o	o	o	o	o	
SCGN090408	o	o	o	o	o	o	o	o	o	o	o	o	o	
SCGN090412	o	o	o	o	o	o	o	o	o	o	o	o	o	
SCGN120404	o	o	o	o	o	o	o	o	o	o	o	o	o	
SCGN120408	o	o	o	o	o	o	o	o	o	o	o	o	o	
SCGN120412	o	o	o	o	o	o	o	o	o	o	o	o	o	
SCGN120416	o	o	o	o	o	o	o	o	o	o	o	o	o	
SCGN120420	o	o	o	o	o	o	o	o	o	o	o	o	o	
SCGN120604	o	o	o	o	o	o	o	o	o	o	o	o	o	
SCGN120608	o	o	o	o	o	o	o	o	o	o	o	o	o	
SCGN120612	o	o	o	o	o	o	o	o	o	o	o	o	o	
SCGN120616	o	o	o	o	o	o	o	o	o	o	o	o	o	
SCGN120704	o	o	o	o	o	o	o	o	o	o	o	o	o	
SCGN120708	o	o	o	o	o	o	o	o	o	o	o	o	o	
SCGN120712	o	o	o	o	o	o	o	o	o	o	o	o	o	
SCGN120716	o	o	o	o	o	o	o	o	o	o	o	o	o	
SCGN120720	o	o	o	o	o	o	o	o	o	o	o	o	o	
SCGN150404	o	o	o	o	o	o	o	o	o	o	o	o	o	
SCGN150408	o	o	o	o	o	o	o	o	o	o	o	o	o	
SCGN150412	o	o	o	o	o	o	o	o	o	o	o	o	o	
SCGN150416	o	o	o	o	o	o	o	o	o	o	o	o	o	
SCGN150708	o	o	o	o	o	o	o	o	o	o	o	o	o	
SCGN150712	o	o	o	o	o	o	o	o	o	o	o	o	o	
SCGN150716	o	o	o	o	o	o	o	o	o	o	o	o	o	
SCGN190608	o	o	o	o	o	o	o	o	o	o	o	o	o	
SCGN190612	o	o	o	o	o	o	o	o	o	o	o	o	o	
SCGN190616	o	o	o	o	o	o	o	o	o	o	o	o	o	
SCGN190712	o	o	o	o	o	o	o	o	o	o	o	o	o	
SCGN190716	o	o	o	o	o	o	o	o	o	o	o	o	o	
SCGN190720	o	o	o	o	o	o	o	o	o	o	o	o	o	

刀具型号 Tool model	倒棱尺寸 Chamfer size						DA21	DA41	SN10	ZTL100	ATQ	AT10	AS100	HL100
	T01020	T01520	T02020	S01020	S01520	S02020								
SBGN090304	○	○	○				○	○	○	○	○	○	○	
SBGN090308	○	○	○				○	○	○	○	○	○	○	
SBGN090312	○	○	○				○	○	○	○	○	○	○	
SBGN090404	○	○	○				○	○	○	○	○	○	○	
SBGN090408	○	○	○				○	○	○	○	○	○	○	
SBGN090412	○	○	○				○	○	○	○	○	○	○	
SBGN120404	○	○	○				○	○	○	○	○	○	○	
SBGN120408	○	○	○				○	○	○	○	○	○	○	
SBGN120412	○	○	○				○	○	○	○	○	○	○	
SBGN120416	○	○	○				○	○	○	○	○	○	○	
SBGN120420	○	○	○				○	○	○	○	○	○	○	
SBGN120604	○	○	○				○	○	○	○	○	○	○	
SBGN120608	○	○	○				○	○	○	○	○	○	○	
SBGN120612	○	○	○				○	○	○	○	○	○	○	
SBGN120616	○	○	○				○	○	○	○	○	○	○	
SBGN120704	○	○	○				○	○	○	○	○	○	○	
SBGN120708	○	○	○				○	○	○	○	○	○	○	
SBGN120712	○	○	○				○	○	○	○	○	○	○	
SBGN120716	○	○	○				○	○	○	○	○	○	○	
SBGN120720	○	○	○				○	○	○	○	○	○	○	
SBGN150404	○	○	○				○	○	○	○	○	○	○	
SBGN150408	○	○	○				○	○	○	○	○	○	○	
SBGN150412	○	○	○				○	○	○	○	○	○	○	
SBGN150416	○	○	○				○	○	○	○	○	○	○	
SBGN150708	○	○	○				○	○	○	○	○	○	○	
SBGN150712	○	○	○				○	○	○	○	○	○	○	
SBGN150716	○	○	○				○	○	○	○	○	○	○	
SBGN190608	○	○	○				○	○	○	○	○	○	○	
SBGN190612	○	○	○				○	○	○	○	○	○	○	
SBGN190616	○	○	○				○	○	○	○	○	○	○	
SBGN190712	○	○	○				○	○	○	○	○	○	○	
SBGN190716	○	○	○				○	○	○	○	○	○	○	
SBGN190720	○	○	○				○	○	○	○	○	○	○	

刀具型号 Tool model	倒棱尺寸 Chamfer size						DA21	DA41	SN10	ZTL100	ATQ	AT10	AS100	HL100
	T01020	T01520	T02020	S01020	S01520	S02020								
RNGN090400	○	○	○				○	○	○	○	○	○	○	
RNGN090700	○	○	○				○	○	○	○	○	○	○	
RNGN120300	○	○	○				○	○	○	○	○	○	○	
RNGN120400	○	○	○				○	○	○	○	○	○	○	
RNGN120600	○	○	○				○	○	○	○	○	○	○	
RNGN120700	○	○	○				○	○	○	○	○	○	○	
RNGN150700	○	○	○				○	○	○	○	○	○	○	
RNGN190700	○	○	○				○	○	○	○	○	○	○	

刀具型号 Tool model	倒棱尺寸 Chamfer size						DA21	DA41	SN10	ZTL100	ATQ	AT10	AS100	HL100
	T01020	T01520	T02020	S01020	S01520	S02020								
RPGN090400	○	○	○				○	○	○	○	○	○	○	
RPGN090700	○	○	○				○	○	○	○	○	○	○	
RPGN120300	○	○	○				○	○	○	○	○	○	○	
RPGN120400	○	○	○				○	○	○	○	○	○	○	
RPGN120600	○	○	○				○	○	○	○	○	○	○	
RPGN120700	○	○	○				○	○	○	○	○	○	○	
RPGN150700	○	○	○				○	○	○	○	○	○	○	
RPGN190700	○	○	○				○	○	○	○	○	○	○	

刀具型号 Tool model	倒棱尺寸 Chamfer size						DA21	DA41	SN10	ZTL100	ATQ	AT10	AS100	HL100
	T01020	T01520	T02020	S01020	S01520	S02020								
WNGA080404	○	○	○				○	○	○	○	○	○	○	
WNGA080408	○	○	○				○	○	○	○	○	○	○	
WNGA080412	○	○	○				○	○	○	○	○	○	○	

刀具型号 Tool model	倒棱尺寸 Chamfer size						DA21	DA41	SN10	ZTL100	ATQ	AT10	AS100	HL100
	T01020	T01520	T02020	S01020	S01520	S02020								
RCGN090400	○	○	○				○	○	○	○	○	○	○	
RCGN090700	○	○	○				○	○	○	○	○	○	○	
RCGN120300	○	○	○				○	○	○	○	○	○	○	
RCGN120400	○	○	○				○	○	○	○	○	○	○	
RCGN120600	○	○	○				○	○	○	○	○	○	○	
RCGN120700	○	○	○				○	○	○	○	○	○	○	
RCGN150700	○	○	○				○	○	○	○	○	○	○	
RCGN190700	○	○	○				○	○	○	○	○	○	○	

刀具型号 Tool model	倒棱尺寸 Chamfer size						DA21	DA41	SN10	ZTL100	ATQ	AT10	AS100	HL100
	T01020	T01520	T02020	S01020	S01520	S02020								
RBGN090400	○	○	○				○	○	○	○	○	○	○	
RBGN090700	○	○	○				○	○	○	○	○	○	○	
RBGN120300	○	○	○				○	○	○	○	○	○	○	
RBGN120400	○	○	○				○	○	○	○	○	○	○	
RBGN120600	○	○	○				○	○	○	○	○	○	○	
RBGN120700	○	○	○				○	○	○	○	○	○	○	
RBGN150700	○	○	○				○	○	○	○	○	○	○	
RBGN190700	○	○	○				○	○	○	○	○	○	○	

刀具型号 Tool model	倒棱尺寸 Chamfer size						DA21	DA41	SN10	ZTL100	ATQ	AT10	AS100	HL100
	T01020	T01520	T02020	S01020	S01520	S02020								
WNGN080404	○	○	○	○	○	○	○	○	○	○	○	○	○	
WNGN080408	○	○	○	○	○	○	○	○	○	○	○	○	○	
WNGN080412	○	○	○	○	○	○	○	○	○	○	○	○	○	

刀具型号 Tool model	倒棱尺寸 Chamfer size						DA21	DA41	SN10	ZTL100	ATQ	AT10	AS100	HL100
	T01020	T01520	T02020	S01020	S01520	S02020								
VNGA160404	○	○	○	○	○	○	○	○	○	○	○	○	○	
VNGA160408	○	○	○	○	○	○	○	○	○	○	○	○	○	
VNGA160412	○	○	○	○	○	○	○	○	○	○	○	○	○	
VNGA160604	○	○	○	○	○	○	○	○	○	○	○	○	○	
VNGA160608	○	○	○	○	○	○	○	○	○	○	○	○	○	
VNGA160612	○	○	○	○	○	○	○	○	○	○	○	○	○	
VNGA220404	○	○	○	○	○	○	○	○	○	○	○	○	○	
VNGA220408	○	○	○	○	○	○	○	○	○	○	○	○	○	
VNGA220412	○	○	○	○	○	○	○	○	○	○	○	○	○	
VNGA220424	○	○	○	○	○	○	○	○	○	○	○	○	○	

刀具型号 Tool model	倒棱尺寸 Chamfer size						DA21	DA41	SN10	ZTL100	ATQ	AT10	AS100	HL100
	T01020	T01520	T02020	S01020	S01520	S02020								
VNGN160404	○	○	○	○	○	○	○	○	○	○	○	○	○	
VNGN160408	○	○	○	○	○	○	○	○	○	○	○	○	○	
VNGN160412	○	○	○	○	○	○	○	○	○	○	○	○	○	
VNGN160604	○	○	○	○	○	○	○	○	○	○	○	○	○	
VNGN160608	○	○	○	○	○	○	○	○	○	○	○	○	○	
VNGN160612	○	○	○	○	○	○	○	○	○	○	○	○	○	
VNGN220404	○	○	○	○	○	○	○	○	○	○	○	○	○	
VNGN220408	○	○	○	○	○	○	○	○	○	○	○	○	○	
VNGN220412	○	○	○	○	○	○	○	○	○	○	○	○	○	
VNGN220424	○	○	○	○	○	○	○	○	○	○	○	○	○	